

maars | string

Create your environment



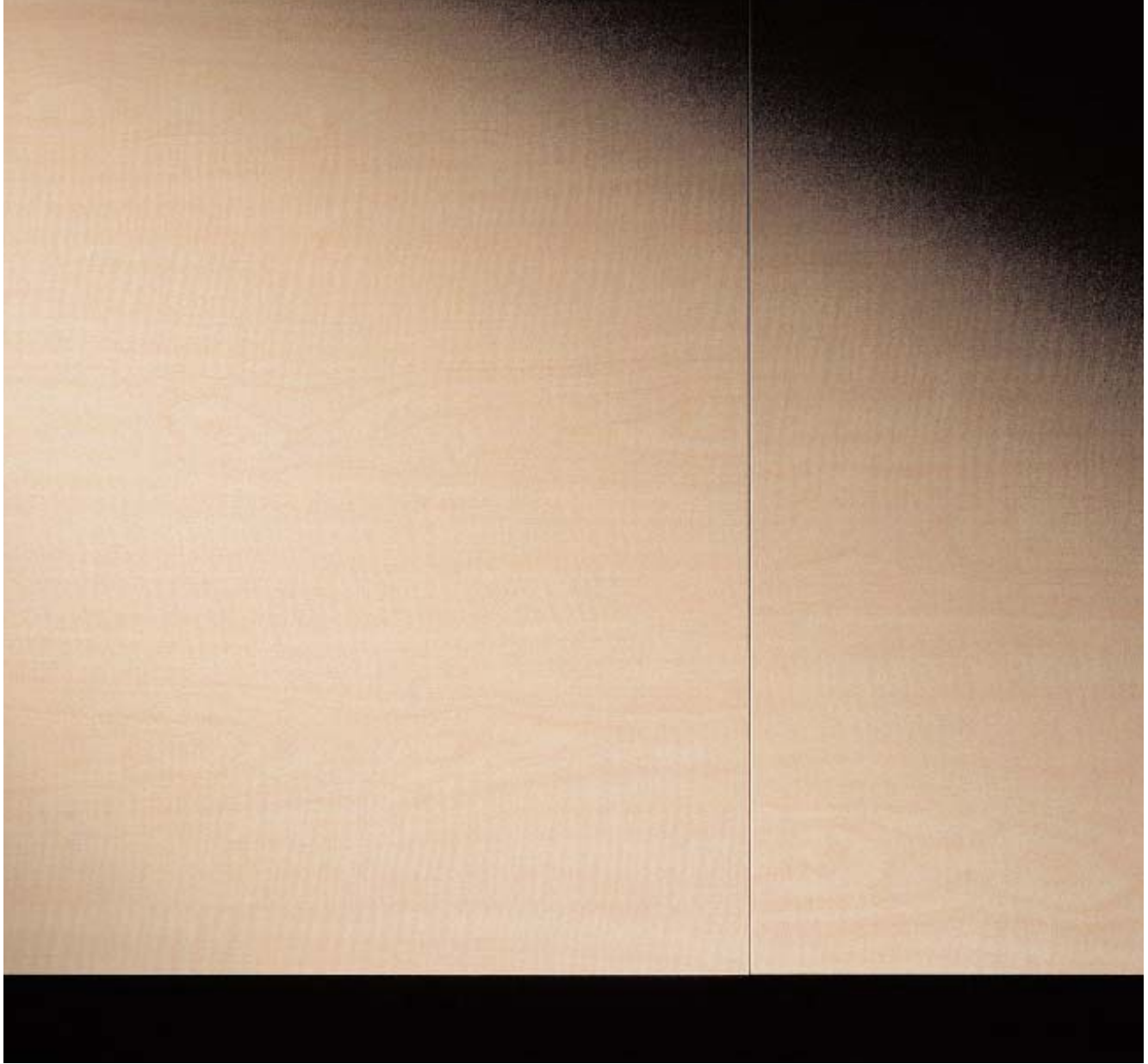
Create your environment

Maars ist engagiert, vorausschauend und innovativ. Das Ergebnis ist ein Wandsystem, das sich auf dem Markt sehen lassen kann. Und das nicht nur in Bezug auf die Technik, sondern auch auf die Ästhetik.

Diese Lösung klassifiziert das Vorhandene ganz einfach als überholt; durch die unzähligen Anwendungsmöglichkeiten, den außergewöhnlichen Materialeinsatz und die Art und Weise, wie sich die unterschiedlichen Materialien immer wieder neu kombinieren lassen. Das sind die Eigenschaften, die diesem Wandsystem einen attraktiven und funktionellen Charakter verleihen. Alles in allem präsentiert sich dem Betrachter ein ästhetisches Wandsystem, das dem Auge schmeichelt. Mit dieser Beschreibung dürfen wir Ihnen unser neues Wandsystem "Maars String" vorstellen.

Sie fragen sich jetzt vielleicht, was ist "String" nur für ein Name für ein Wandsystem. Doch sicherlich nur so lange, bis Sie das System näher kennen lernen und das außergewöhnliche Design aus der Nähe betrachten. Wenn Sie die schmalen Konturen und subtilen Linien des Entwurfs sehen, wird Ihnen alles klar. Schauen Sie nur, wie mit minimalen Mitteln eine maximale Ästhetik realisiert wurde. Erleben Sie die raffinierte Kombination der Farben und Materialien. Und entdecken Sie die Anpassungs-fähigkeit und überraschende Flexibilität des Systems, durch die es sich überall mühelos einfügen lässt. In jede Planung und jedes Projekt. Maars String.





Glas, Stahl und Holz – sind die Materialien, für die Sie sich beim String-Wandsystem entscheiden können. Wobei Holz ein "Newcomer" im Maars-Sortiment ist. Doch das ist nur der Anfang, denn die Möglichkeiten, die unterschiedlichen Materialien miteinander zu kombinieren sind mannigfaltig. Jede Kombinationsmöglichkeit verleiht dem Raum, in dem sie eingesetzt wird, einen neuen Charakter mit eigener Atmosphäre. Berücksichtigen Sie jetzt noch die unterschiedlichen Holz-, Textil- und Glassorten und die vielen Farben und Muster, in denen das String-System geliefert werden kann und Sie verstehen, dass die Zahl der Variationen praktisch unbegrenzt ist.

Mit Sicherheit ist auch eine auf Ihren Geschmack und Ihren Bedarf zugeschnittene Lösung dabei.

Create your environment



H 1127



Create your environment



Eine maßgeschneiderte Lösung. Das bietet Ihnen Maars mit dem String-Wandsystem durch seine diversen Möglichkeiten bei der Farb- und Materialkombination und der Rasterung und durch seine Anpassungsfähigkeit an die sich ständig ändernden Anforderungen.

Kurzum: mit String verfügen Sie über ein Wandsystem, das sich Ihren Wünschen anpasst. Das Alles ermöglicht Maars durch die gut durchdachte Konstruktion mit vielen Variationen und der einfachen Montage, Demontage und Remontage des Systems. String lässt sich problemlos aufbauen, umsetzen, anpassen und erweitern; immer und immer wieder.

st r i

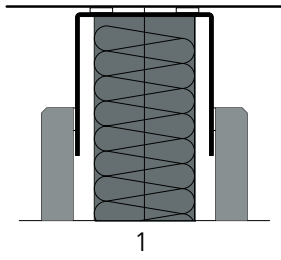


ng

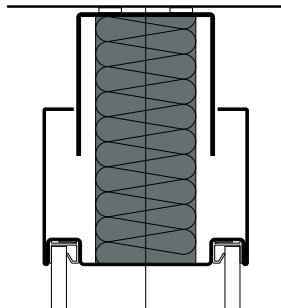


Create your environment

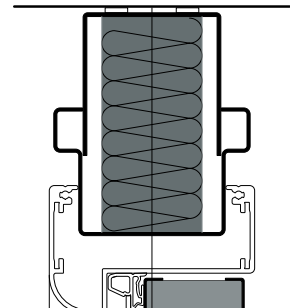




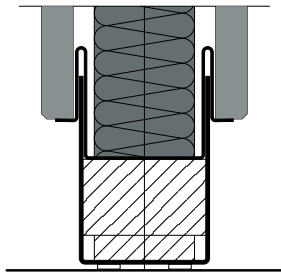
1



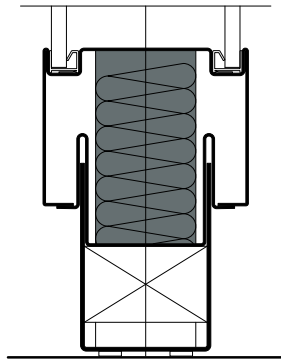
3



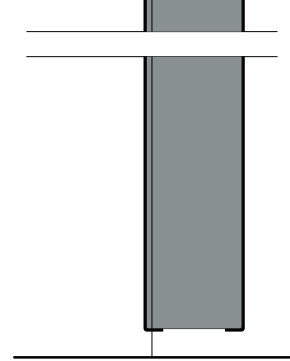
5



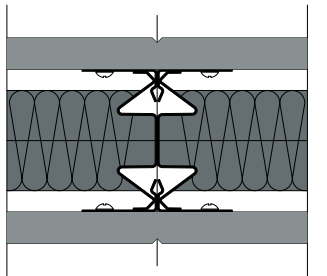
2



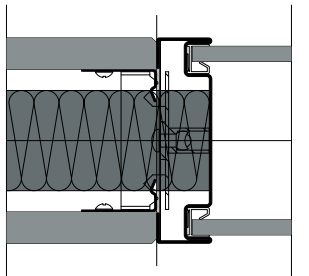
4



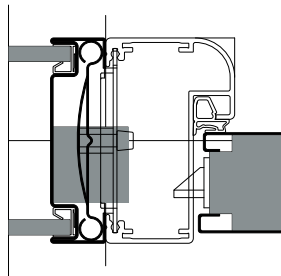
6



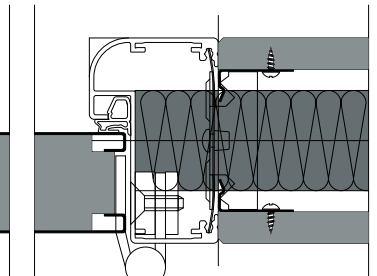
7



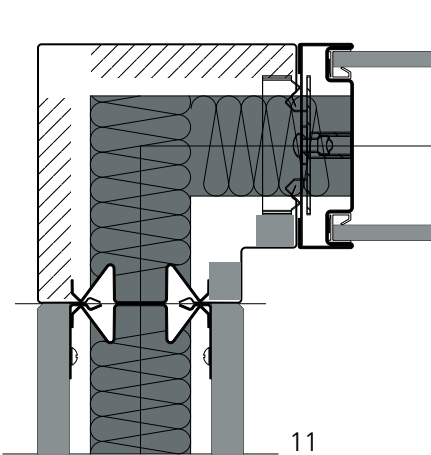
8



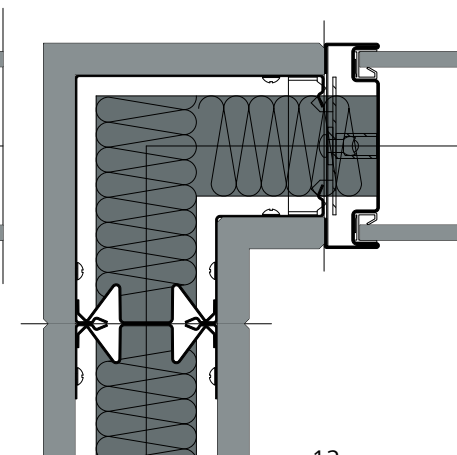
9



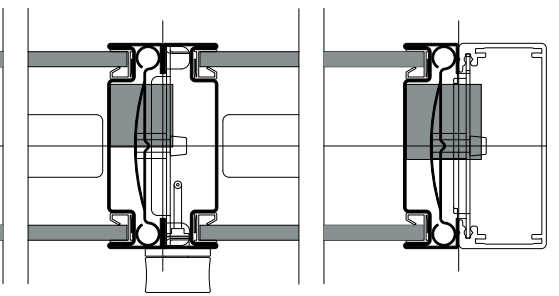
10



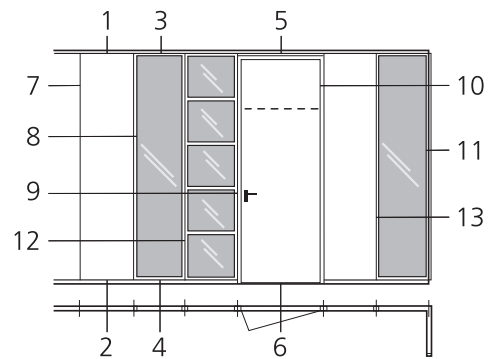
11



12



13





Wandbeschreibung **Maars String**

WANDDICKE 82 mm

KONSTRUKTION Die Wände werden mit Hilfe einer Stahlkonstruktion aus speziellen, vertikalen Pfosten, die zwischen den Unter- und Oberprofilen angebracht werden, aufgebaut. Die Paneele, beziehungsweise Rahmen werden mit Hilfe eines Klicksystems an den oben beschriebenen Pfosten befestigt.

ANSCHLUSSPROFILE Boden- und Deckenanschlussprofile aus pulverbeschichteten Stahlprofilen.

WANDPANEELE Lamierte oder furnierte 12 mm dicke Spanplattenpaneele. Die Paneele werden mit Hilfe eines Klemmstreifens an der dahinter liegenden Konstruktion befestigt. Zwischen den Paneelen wird eine 40 mm dicke Schicht Mineralwolle angebracht. Die Ausführung mit 19 mm dicken Paneelen ist auf Wunsch ebenso möglich.

MODULVERBINDUNG Mit Hilfe einer O-Fuge oder 5 mm breiten Fuge zwischen geschlossenen Paneelen sowie Fenster- und Türrahmen. An den Übergängen zu den Türrahmen und an den miteinander verbundenen Rahmen erfolgt die Befestigung mit Hilfe eines Klicksystems.

GLASELEMENTE Fensterrahmen aus pulverbeschichtetem Stahl, Doppelverglasung mit 2 x 6 mm ESG bzw. VSG-Glasscheiben.

TÜRRAHMEN Aluminiumtürrahmen, in gerader, runder oder elliptischer Ausführung.

TÜREN Wandhohe Stahltürblätter, 40 mm dick. Standardbreite 880 und 930 mm. Andere Abmessungen sind erhältlich.

TÜRBLATTFÜLLUNG MDF-Rahmen, beidseitig versehen mit einer Stahldeckschicht, zwischen den Deckschichten wird eine spezielle Füllung angebracht.

TÜRBESCHLÄGE Türbänder: 3 Stück systemgebundene Türbänder pro Türrahmen in Chrom, vernickelt. Schloss: Lips 2500/16/U20 Serie. Beschlag nach Wahl.

AUSFÜHRUNG Alle sichtbaren Wandteile aus Metall erhalten mit Hilfe eines umweltfreundlichen Pulverbeschichtungsverfahrens die aus der Mars-RAL-Farbenselektion ausgewählte Farbe. Ausführung: Seidenglanz oder Struktur. Sonstige Farben nach Rücksprache.

SCHALLDÄMMUNG Die geschlossene Version dieses Wandtyps weist im Laboratorium einen Schallabsorptionswert bis Rwp 45 dB auf. Bitte beachten Sie, dass die Anwendung von Fenster- und Türelementen den Schallisolationwert erheblich beeinträchtigt.

FEUERBESTÄNDIGKEIT Die geschlossene Ausführung dieses Wandtyps wurde auf seine Feuerbeständigkeit hin getestet und erfüllt die Forderungen für die Dauer von mindestens 30 Minuten (F30).

Wir beraten Sie gern in Bezug auf Sonderausführungen der Maars String-Wände, wie Wände mit abweichenden Materialien, in speziellen Farben, Aufmaße, Ausführungen usw. Das Maars String-System ist so vielseitig, dass wir sicher sind, praktisch immer Ihren Wünschen entsprechen zu können.



Maars String ist eine registrierte Handelsmarke der Maars Holding BV. Änderungen bleiben vorbehalten.



Create your environment

+31(0)341 46 52 11
www.maarsgroup.com